

Насадной привод ELEKTROMATEN «Безопасный SI»

Насадные приводы ELEKTROMATEN «Безопасный SI» – это специальные приводы для промышленных ворот, которые должны быть защищены от падения. Запатентованное захватывающее устройство встроено в передачу. Монтаж привода ELEKTROMATEN осуществляется непосредственно на валу ворот. Доступны все эксплуатационные функции согласно стандарту DIN EN 13241.



Испытания и сертификаты

ELEKTROMAT

Свидетельство, подтверждающее символ согласно стандарту
DIN EN 12453



Испытания и сертификаты

Захватывающее устройство в передаче

Свидетельство, подтверждающее символ согласно стандарту
DIN EN 12604 / 12605

Насадной привод ELEKTROMATEN «Безопасный SI»

Для привода секционных ворот без уравнивания веса, малых ворот и рулонных решеток

Серия SG50F

Скорость вращения приводного вала: 15-20 min⁻¹

Тяговый момент привода: 80-140 Nm



Насадной привод ELEKTROMATEN «Безопасный компактный SIK»

Для привода ворот и рулонных решеток. Благодаря центральному размещению насадного вала, насадные приводы ELEKTROMATEN «SIK» подходят особенно для ограниченных условий застройки

Серия SG63F-SIK

Скорость вращения приводного вала: 12 min⁻¹

Тяговый момент привода: 150-230 Nm



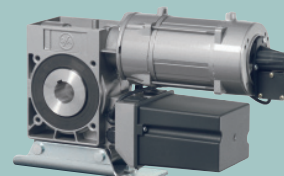
Насадной привод ELEKTROMATEN «Безопасный SI»

Для привода ворот и рулонных решеток

Серия SG63F / SG85F / SG115F

Скорость вращения приводного вала: 7-15 min⁻¹

Тяговый момент привода: 170-1.400 Nm



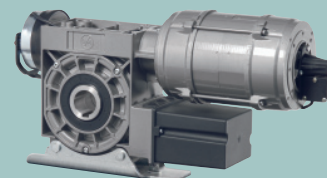
Насадной привод ELEKTROMATEN «Быстрый безопасный SI»

Для привода быстроходных секционных ворот и быстроходных рулонных ворот без регулирования скорости вращения

Серия SG63F / SG85F / SG115F

Скорость вращения приводного вала: 24-70 min⁻¹

Тяговый момент привода: 100-1.000 Nm



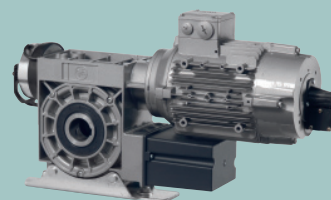
Насадной привод ELEKTROMATEN «Быстрый безопасный SI» - FU

Для привода быстроходных секционных ворот и быстроходных рулонных ворот с регулированием скорости вращения с помощью систем управления с преобразователем частоты

Серия SG85F / SG115F

Скорость вращения приводного вала: 24-180 min⁻¹

Тяговый момент привода: 80-750 Nm



Цепной привод KE

Цепные приводы ELEKTROMATEN KE – это специальные приводы для промышленных ворот. Привод вала ворот осуществляется через цепную передачу. В случае грузов, которые должны быть защищены от падения, требуется отдельное захватывающее устройство. Доступны все эксплуатационные функции согласно стандарту DIN EN 13241.



Испытания и сертификаты

ELEKTROMATEN

Свидетельство, подтверждающее символ согласно стандарту DIN EN 12453

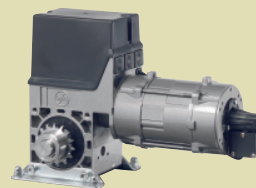
Цепной привод ELEKTROMATEN KE 9.24

Для привода рулонных ворот и решеток

Серия SG50

Скорость вращения приводного вала: 24 min⁻¹

Тяговый момент привода: 90 Nm



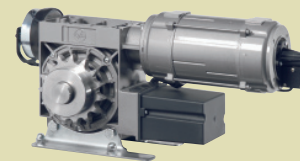
Цепной привод ELEKTROMATEN KE 20.24 - KE 40.24

Для привода рулонных ворот и решеток

Серия SG85

Скорость вращения приводного вала: 24 min⁻¹

Тяговый момент привода: 200-400 Nm



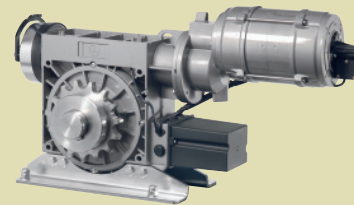
Привод с цепным колесом ELEKTROMATEN KE 60.24 - KE 120.24

Для привода рулонных ворот и решеток

Серия SG115

Скорость вращения приводного вала: 24 min⁻¹

Тяговый момент привода: 600-1.200 Nm



Привод для секционных ворот ELEKTROMATEN SE

Приводы для секционных ворот ELEKTROMATEN SE – это специальные приводы для секционных ворот с уравниванием веса. Монтаж привода ELEKTROMATEN осуществляется, как правило, непосредственно на валу ворот.

Доступны все эксплуатационные функции согласно стандарту DIN EN 13241.



Испытания и сертификаты

ELEKTROMAT

Свидетельство, подтверждающее символ согласно стандарту



Испытания и сертификаты

статический удерживающий момент

Отчет по испытаниям 630900, место испытания материалов TÜV Юг

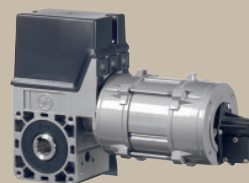
Привод для секционных ворот ELEKTROMATEN SE 5.24-SE 14.21 NHK

Для привода секционных ворот с уравниванием веса
Аварийное ручное обслуживание NHK «Аварийная ручная рукоятка»

Серия SG50

Скорость вращения приводного вала: 15 - 30 min⁻¹

Тяговый момент привода: 50 - 140 Nm



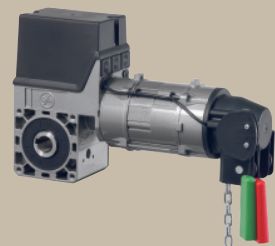
Привод для секционных ворот ELEKTROMATEN SE 5.24-SE 14.21 SK

Для привода секционных ворот с уравниванием веса
Аварийное ручное обслуживание SK «Быстрая цепь»

Серия SG50

Скорость вращения приводного вала: 15 - 30 min⁻¹

Тяговый момент привода: 50 - 140 Nm



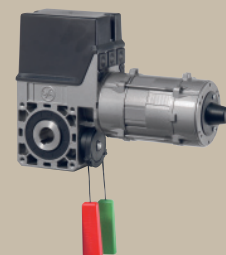
Привод для секционных ворот ELEKTROMATEN SE 5.24-SE 14.21 ER

Для привода секционных ворот с уравниванием веса
Во время разблокирования требуется отдельное захватывающее устройство
Аварийное ручное обслуживание ER «Разблокировка»

Серия SG50E

Скорость вращения приводного вала: 15 - 30 min⁻¹

Тяговый момент привода: 50 - 140 Nm



Привод для секционных ворот ELEKTROMATEN SE 6.65 DU „Динамичное DUO“



Награжден премией выставки R+T 2006 за новаторство

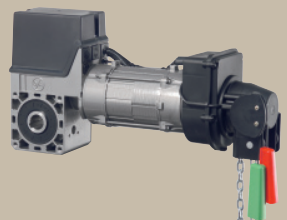
Для привода секционных ворот с уравниванием веса
Аварийное ручное обслуживание по выбору NHK, SK, ER
безуровневый выбор скорости приводного вала с плавным пуском и осторожным торможением

Серия SG50 / SG50E

Скорость вращения приводного вала ОТКРЫТИЕ: 20 - 65 min⁻¹

Скорость вращения приводного вала ЗАКРЫТИЕ: 20 - 30 min⁻¹

Тяговый момент привода: 65 Nm



Привод для откатных ворот ELEKTROMATEN ST

Приводы для откатных ворот ELEKTROMATEN ST – это специальные приводы для откатных ворот в хозяйственной зоне. Скользящая муфта в передаче обеспечивает работу без ударов и износа. Опционально магнитная блокада обеспечивает точное позиционирование конечных положений. Доступны все эксплуатационные функции согласно стандарту DIN EN 13241.



Испытания и сертификаты

ELEKTROMAT

Свидетельство, подтверждающее символ согласно стандарту DIN EN 12453

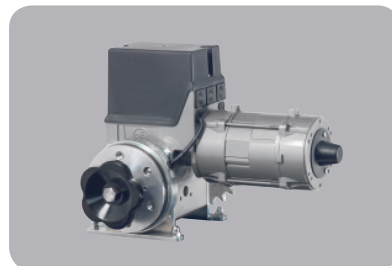
Привод для откатных ворот ELEKTROMATEN ST 9.15-ST 9.24

Для привода откатных ворот до 9.000 N

Серия SG50R

Скорость вращения приводного вала: 15-24 min⁻¹

Тяговый момент привода: 90 Nm



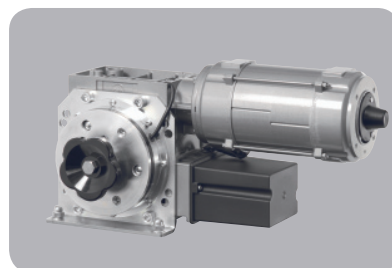
Привод для откатных ворот ELEKTROMATEN ST 16.15-ST 30.24

Для привода откатных ворот до 30.000 N

Серия SG85R

Скорость вращения приводного вала: 15-24 min⁻¹

Тяговый момент привода: 160-300 Nm



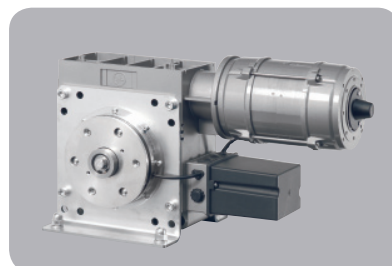
Привод для откатных ворот ELEKTROMATEN ST 60.15-ST 80.24

Для привода откатных ворот до 80.000 N

Серия SG115R

Скорость вращения приводного вала: 15-24 min⁻¹

Тяговый момент привода: 600-800 Nm



Специальные приводы ELEKTROMATEN

Будучи ведущим изготовителем приводов для промышленных ворот, предлагаем также решения для специального применения.

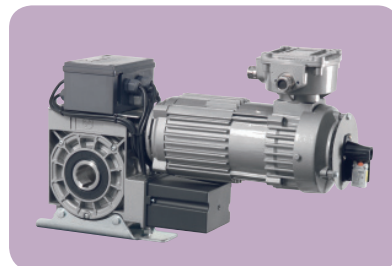
Приводы ELEKTROMATEN в версии ATEX

Для привода промышленных ворот в зоне, защищенной от взрыва

Насадной привод ELEKTROMATEN «Безопасный SI»
Цепной привод ELEKTROMATEN KE
Привод для секционных ворот ELEKTROMATEN SE

Испытания и сертификаты

Регистрационный номер ATEX
TÜV NORD CERT
8000306986



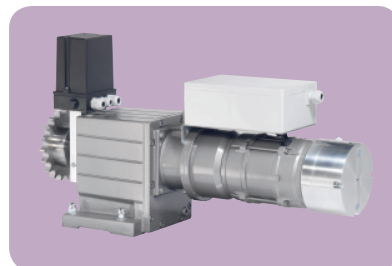
Противопожарные приводы ELEKTROMATEN FS

Для привода противопожарных ворот, которые в случае пожара должны закрываться под воздействием силы тяжести

Скорость вращения приводного вала: **18-20 min⁻¹**
Тяговый момент привода: **250-1.100 Nm**

Испытания и сертификаты

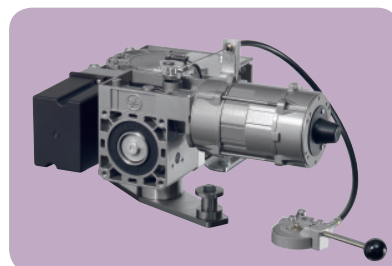
Управление по испытанию материалов (MPA)
Северный Рейн-Вестфалия
Отчет по испытаниям
№ 120001461.10-01
Система управления ворот проверена Немецкой ассоциацией страхования имущества (VdS)
Немецкий институт строительной техники
Номер допуска Z-6.5-1799



Привод для створчатых ворот ELEKTROMATEN FT

Для привода створчатых ворот

Скорость вращения приводного вала: **2-4 min⁻¹**
Тяговый момент привода: **600-800 Nm**



Захватывающее устройство FG

Для ворот и прочих поднятых грузов, которые согласно стандарту DIN EN 12453 должны быть защищены от падения. Отдельные захватывающие устройства используются тогда, когда привод вала ворот осуществляется через цепную передачу, для сбалансированных ворот.

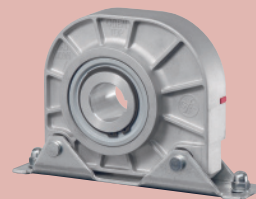


Испытания и сертификаты

Захватывающее устройство
Подтверждение соответствия стандарту DIN EN 12604/12605

Захватывающее устройство FG

макс. тяговый момент: 400 - 1.200 Nm
макс. скорость вращения приводного вала: 24 min⁻¹



Захватывающее устройство: размер FG 4

макс. тяговый момент: 2.000 Nm
макс. скорость вращения приводного вала: 15 min⁻¹



Системы управления для ворот

Важным элементом правильно работающих ворот является система управления. Системы управления для ворот производства фирмы GfA характеризуются надежностью, долгим сроком службы и простотой обслуживания. Соединяются с приводами ELEKTROMATEN с помощью несменных штепсельных соединений.



Испытания и сертификаты

Свидетельство, подтверждающее символ согласно стандарту DIN EN 12453

Система управления WS 900

система управления с реверсивным контактором для дополнительного армирования приводов ELEKTROMATEN фирмы GfA с кулачковым концевым выключателем NES



Системы управления для ворот TS 956/TS 961/TS 970/TS 981

- для монтажа на высоте оператора
- с интегрированным управляющим устройством ОТКРЫТЬ-СТОП-ЗАКРЫТЬ
- подключение к сети с помощью штепселя CEE
- круговой преселекторный переключатель с 7-элементным индикатором, счетчик циклов, индикатор состояния и информационный индикатор



Система управления TS 956

Бдительная система управления для приводов ELEKTROMATEN фирмы GfA с кулачковым концевым выключателем NES

Система управления TS 961

Автоматическая система управления для приводов ELEKTROMATEN фирмы GfA с кулачковым концевым выключателем NES с идентификацией и анализом закрывающих кромок, автоматическим временным закрытием, мигающей лампочкой и контролем времени хода, гнездом для радиомодуля или модуля подключения UBS

Система управления TS 970

Автоматическая система управления для приводов ELEKTROMATEN фирмы GfA с цифровым концевым выключателем DES концевые положения устанавливаются с уровня оператора, автоматическое приспособление основания, корректировка инерциального движения, контроль блокады и силы, остальные функции как в TS 961

Система управления TS 981

Удобная система управления для приводов ELEKTROMATEN фирмы GfA с цифровым концевым выключателем DES Функции как в TS 970, дополнительно управление в одном и в двух направлениях, оценка защиты втягивания, беспотенциальный включающий контакт реле, интегрированный модуль подключения UBS